

FUNDAMENT UND STRUKTUR

Das Fundament wird durch isolierte und kombinierte Fundamente unter den inneren Pfeilern sowie durch ein versetztes Streifenfundament mit einer Lösung aus einem Ausgleichsträger unter den Kellerwänden und dem peripheren Abschluss der Bodenkonstruktionen ausgeführt.

Pfeiler werden aus Beton und Metall bestehen, je nach den Anforderungen der Struktur.

Die horizontale Struktur der ersten und zweiten Etage wird durch Leichtbaudecken realisiert, die Hohlkörper enthalten. Diese Hohlkörperdecken sind leichter als massive Decken und bieten dennoch die erforderliche Stabilität und Tragfähigkeit. Im Erdgeschoss wird eine Mischlösung aus verlorener Schalung aus recycelten Polypropylenstücken vom Typ „Caviti“ in Kombination mit Hohlraumböden aus vorgespannten Betonbalken ausgeführt. Diese Konstruktion bietet eine effiziente und nachhaltige Lösung für den Bodenaufbau.

Die Treppen werden aus Stahlbetonplatten gebaut. Stahlbeton ist ein Verbundwerkstoff aus Beton und Stahl, der für seine hohe Festigkeit und Dauerhaftigkeit bekannt ist.

FASSADEN – UMHÜLLUNG

Die Fassaden spielen bei der Planung des Gebäudes von MESTRAL eine zentrale Rolle. Sie gewährleisten herausragende thermische und akustische Eigenschaften, die den Komfort der Bewohner sicherstellen. Die Fassaden bestehen aus einer äußeren Schicht aus dreikammerigen Ziegelstein mit einer Schicht aus hochleistungsfähiger Mineralwolle die verwendet wird um zusätzliche Wärmedämmung und Schallschutz zu bieten. Die Innere Verkleidung besteht aus doppelagigem Gipskarton, der für eine glatte Innenwand sorgt.

DÄCHER

Begehbare Dächer haben je nach Nutzungsbereich verschiedene Oberflächen wie Naturstein, Begrünung oder schwimmende Terrassen. Unabhängig von der Oberflächenart gewährleisten die Dicke und die Eigenschaften der verwendeten Dämmmaterialien, dass die Dächer eine ausgezeichnete Wärmedämmung und Abdichtung bieten, die den geltenden gesetzlichen Vorschriften entspricht, was die Qualität und Sicherheit der Konstruktion sicherstellt.

FASSADEN – ÄUSSERE VERKLEIDUNG

Die Fassade wird mit einem Wärmedämmverbundsystem (WDVS) ausgestattet. Dieses System besteht aus mehreren Schichten, die gemeinsam eine effektive Wärmedämmung bieten, wodurch Energieverluste minimiert und das Gebäude besser isoliert wird. Ein Teil der Fassade wird mit Kalksteinmauerwerk und Naturholz verkleidet. Die Kombination verschiedener Materialien sorgt für visuelle Abwechslung und Struktur, was der Fassade einen rhythmischen, harmonischen Eindruck verleiht.



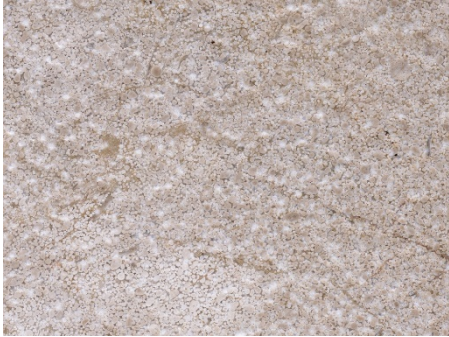
Kalksteinmauerwerk



Verkleidungen und Jalousien aus Naturholz

BODENBELÄGE

Die Innenböden des Hauses werden mit Naturstein GRIS ZARCI im Format 80x80 cm ausgelegt. Die Sockelleisten werden aus demselben Naturstein gefertigt und bündig mit der Wandoberfläche abschließen.



Die Terrassen und Veranden des Hauses werden abwechselnd mit thermobehandeltem Kiefernholz und Naturstein GRIS ZARCI im Format 80x80 cm mit gestockter Oberfläche und schwimmender Verlegung ausgeführt. Die Poolumrandungen werden aus thermobehandeltem Kiefernholz bestehen.

SCHWIMMBAD

Das Schwimmbad wird ein Salzwasserpool sein, bei dem die Technik der Salzelektrolyse zur Wasserdesinfektion verwendet wird. Diese Methode ist weniger reizend für Haut und Augen, umweltfreundlicher und erfordert weniger Wartung. Die Innenverkleidung des Beckens besteht aus 5x5 cm großen Fliesen des Modells NieblaChukum von Togama.

INNENVERKLEIDUNGEN

In den Badezimmern werden die Feuchträume mit Verkleidungen aus grauem Zarcstein ausgestattet. Entsprechend dem Innenraumdesign des Hauses werden in besonders wichtigen Bereichen Holzpaneele harmonisch mit Kalksteinmauerwerk kombiniert.

DECKEN

Die horizontalen Innenflächen werden mit einer abgehängten Decke aus Aluminiumprofilen und Gipskartonplatten versehen. Diese Konstruktion verdeckt Installationen wie Leitungen und bietet Platz für Beleuchtung und Lüftung. Die Gipskartonplatten werden mit einer hochwertigen, glatten Kunststofffarbe gestrichen. Diese Art von Farbe bietet eine gleichmäßige und widerstandsfähige Oberfläche.

AUßENFENSTER UND -TÜREN

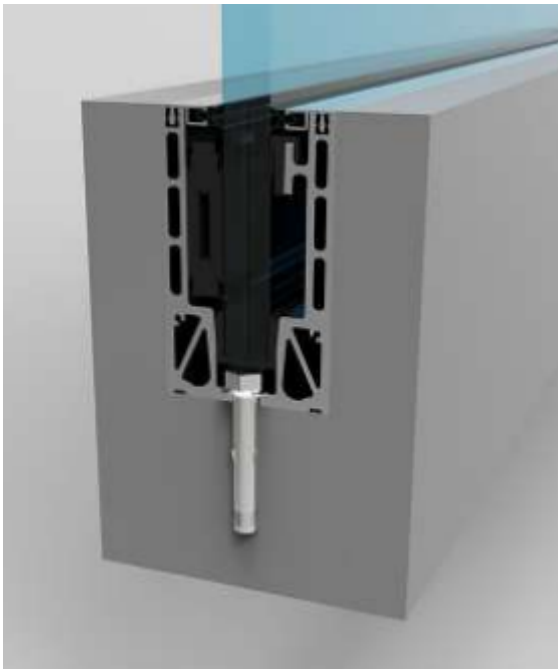
Es werden Aluminiumrahmen mit thermischer Trennung verwendet, diese Rahmen verfügen über eine spezielle Konstruktion, die den Wärmefluss von innen nach außen reduziert. Dies verbessert die Energieeffizienz des Gebäudes. Die Rahmen sind in einem minimalistischen Design gehalten, das eine schlanke und moderne Ästhetik bietet. Die Rahmen sind mit einer strukturierten Lackierung versehen und tragen das QUALICOAT-Siegel, welches die Dicke und Qualität des Lackierprozesses garantiert.

Die Rahmen der Schiebetüren werden bündig eingebaut, um die Glasfläche zu maximieren und ein nahtloses Aussehen zu erzeugen.

Im Wohn- und Essbereich, der Küche und dem Hauptschlafzimmer sind die Schienen der Schiebetüren mit Naturstein verkleidet und vollständig in den Boden integriert, um eine nahtlose Optik zu schaffen. In einigen Wohneinheiten können die Schiebetüren in der Fassade verborgen werden, was eine maximale Öffnung und eine fließende Verbindung zwischen den Innen- und Außenräumen ermöglicht.

GELÄNDER UND GLAS

Die Geländer auf den Terrassen bestehen aus Glas mit polierten Kanten, um fließende Übergänge und Weite zu erzeugen. An der Treppe wird das Geländer aus minimalistischen Stahlprofilen mit Glasplatten bestehen. In den Badezimmern werden 12 mm dicke, gehärtete Glasabtrennungen mit polierten Kanten verwendet, die in die Wände und Metallprofile eingelassen sind.





INNENFENSTER UND -TÜREN

Die Türen im Inneren des Hauses werden mit Oberflächen aus echtem Holz versehen, was ihnen eine hochwertige und natürliche Optik verleiht. Die Türrahmen erstrecken sich vom Boden bis zur Decke des Raumes, was ein modernes und elegantes Erscheinungsbild erzeugt. Die Scharniere und anderen Beschläge sind verborgen, sodass sie nicht sichtbar sind und eine saubere, minimalistische Ästhetik entsteht.

Die Türen, die als Flügeltüren gestaltet sind, werden durch Magnete geschlossen gehalten. Dies sorgt für ein sanftes und geräuschloses Schließen.

Die Türen in der Hauptsuite sind besonders gestaltet. Sie sind einflügelig, reichen ebenfalls von Boden bis Decke und haben ein vertikales Lamellendesign aus Holz, was ihnen eine besondere und dekorative Optik verleiht.

Die Eingangstür wird mit einem besonderen Design gestaltet und als großflächige, schwenkbare Pivottür mit Paneelen aus Eschenholzlamellen ausgeführt, was der Tür eine elegante und natürliche Optik verleiht. Sie ist ein besonderes Highlight des Hauses.

Die Unterschränke unter den Waschbecken bestehen aus Holz, was Wärme und Natürlichkeit ins Badezimmer bringt. Die Waschbecken sind aus einem grauen Naturstein namens Zarci gefertigt. Dieser Stein wird auch für die Verkleidung verwendet, sodass die Waschbecken und ihre Umgebung harmonisch und hochwertig aussehen.

SANITÄREINRICHTUNGEN

Die Sanitäranlagen in den Badezimmern stammen aus der Serie Acro Compact der Marke NOKEN, Teil der PORCELANOSA-Gruppe.



DUSCHWANNEN

Die Duschwannen werden aus maßgefertigtem grauem Zarci-Stein gefertigt. Auch die Abläufe sind mit diesem Stein verkleidet.

ELEKTROGERÄTE

Es kommen Elektrogeräte der Marken GAGGENAU, Miele und Liebherr zum Einsatz.

ARMATUREN

Die Armaturen sind vom Modell Round in gebürsteter Kupferausführung der Marke NOKEN aus der PORCELANOSA-Gruppe.

HAUSAUTOMATION

Das Haus wird mit einem KNX-Hausautomationssystem ausgestattet, das die Steuerung der Klimaanlage, der Rollläden, der Beleuchtung und des Zutrittskontrollsystems ermöglicht.

MULTIMEDIA-ANLAGEN

Das Haus wird in allen Räumen über Anschlüsse für TV, Telekommunikation und Telefon verfügen. Zusätzlich wird es mit einer Empfangsanlage für TV in VHF/UHF und FM ausgestattet sein.

BELEUCHTUNG

Die Beleuchtung wird aus energiesparenden LED-Leuchten bestehen, die in den abgehängten Decken indirekte Lichteffekte erzeugen, passend zum Design der einzelnen Räume. Die Außenbeleuchtung wird ebenfalls mit energiesparenden LED-Leuchten realisiert, basierend auf einem speziellen Beleuchtungskonzept.

HEIZUNG, KLIMAAANLAGE UND WARMWASSERBEREITUNG

Das Haus wird mit mit einem modernen und energieeffizienten Heizungs- und Klimatisierungssystem von Daikin ausgestattet, das Aerothermie und Fußbodenheizung kombiniert. Die Temperatur kann in jedem Raum individuell gesteuert werden. Die Luftauslässe sind so gestaltet, dass sie sich harmonisch in das anspruchsvolle Design der Häuser einfügen.

MECHANISCHE BELÜFTUNG UND WÄRMERÜCKGEWINNUNG

Zur Gewährleistung von Komfort und Wohlbefinden im Haus wird ein Belüftungssystem mit Wärmerückgewinnung installiert. Dieses System sorgt für eine energieeffiziente Luftzirkulation und ist PassivHaus-zertifiziert.